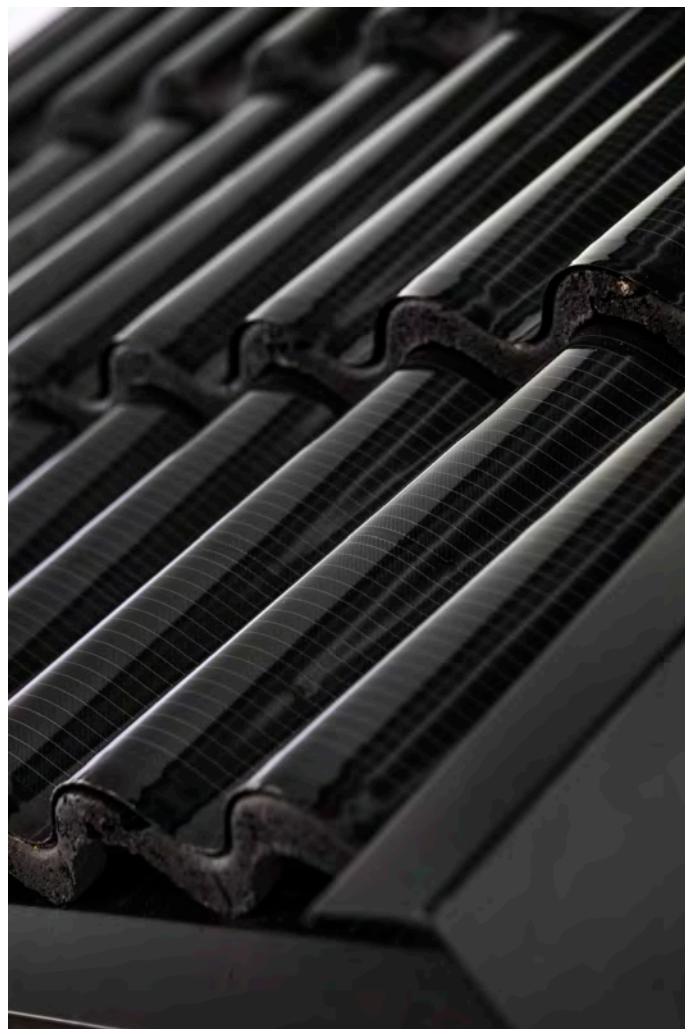


Världens första solpanel anpassad för takpannor

Vår övertygelse är att om ännu fler ska lockas att installera solceller krävs lättmonterade produkter med snygg design.

Därför skapade vi Midsummer WAVE – vår vågade solpanel för takpannor, som lämpar sig bäst för Benders takpanna Palema och Moniers takpanna Jönåker. Panelen täcker fem takpannor i bredd och fästs smidigt med hjälp av clips, utan att behöva göra hål i taket.

Tack vare vår produktion i Sverige och vår unika teknologi lämnar vi nästan 90 % lägre koldioxidavtryck jämfört med traditionella solceller. Allt detta med 10 års produktgaranti samt 80 % förväntad toppeffekt efter 25 år. Ett solcellstak att räkna med.



Fakta

| | |
|--------------------------------|---------------------|
| Toppeffekt (Pmax) | 55 W |
| Effekt/m ² | 110 W |
| Effekt/kg | 28,9 W |
| Spänning vid max effekt, Vm | 9,2 V |
| Ström vid max effekt, Im | 5,9 A |
| Spänning, öppen krets, Voc | 11,9 V |
| Kortslutningsström, Isc | 6,9 A |
| Temperaturkoefficient, Pm (W) | -0,408 %/°C |
| Temperaturkoefficient, Voc (V) | -0,328 %/°C |
| Temperaturkoefficient, Isc (A) | +0,0006 %/°C |

Artikelinformation

| | |
|-----------------|-----------------------|
| Vikt | 1,9 kg/panel |
| Bredd | 1 530 mm |
| Byggbredd | 1 500 mm |
| Längd | 515 mm |
| Bygglängd | 340-375 mm |
| Tunnhet | 2 mm |
| Taklutning | min 18° |
| Minsta böjradie | 0,5 m |
| Celltyp | Tunnsfilm CIGS |
| Färg | Svart |